



**Gemeente  
Amsterdam**

## **Bijlage 8: Ontwerpplattegronden ten behoeve van Gunningscriteria G1 en G2**

**AI 2024-0093**

Leveren en plaatsen sport- en speeltoestellen en Leveren en aanbrengen  
valondergronden

## 1 Overzicht speelplekken



## 2 Speelplek 1 Nieuwmarkt; Perceel 1



### 2.1 Uitgangspunten

#### 2.1.1 Speelplek A (SP A)

- heeft een oppervlakte van 24,5 m x 24,5 m

#### 2.1.2 Speelplek B (SP B)

- heeft een oppervlakte van 20,0 m x 20,0 m

#### 2.1.3 Speelplek C (SP C)

- heeft een oppervlakte van 14,15 m x 14,15 m

#### 2.1.4 Speelplek D (SP D)

- heeft een oppervlakte van 14,15 m x 14,15 m.
- Aan 1 zijde van speelplek is voldoende ruimte voor een trapveldje, zodat naar het doel geschoten kan worden dat op speelplaats D staat.

#### 2.1.5 Alle Speelplekken zijn afgescheiden met een laag hekwerk met voldoende poortjes. Aan de buitenkant van de speelplekken zijn voldoende wandelpaden rondom.



### 3 Speelplek 2 Park Frankendael; Perceel 2



#### 3.1 Uitgangspunten

##### 3.1.1 Speelplek A (SP A)

- heeft een oppervlakte van 24,5 m x 24,5 m

##### 3.1.2 Speelplek B (SP B)

- heeft een oppervlakte van 20,0 m x 20,0 m

##### 3.1.3 Speelplek C (SP C)

- heeft een oppervlakte van 14,15 m x 14,15 m

##### 3.1.4 Speelplek D (SP D)

- heeft een oppervlakte van 14,15 m x 14,15 m.
- Aan 1 zijde van speelplek is voldoende ruimte voor een trapveldje, zodat naar het doel geschoten kan worden dat op speelplaats D staat.

##### 3.1.5 Alle Speelplekken zijn afgescheiden met een laag hekwerk met voldoende poortjes. Aan de buitenkant van de speelplekken zijn voldoende wandelpaden rondom.

## 4 Speelplek 3 Amsterdamse Bos; Perceel 3



### 4.1 Uitgangspunten

#### 4.1.1 Speelplek A (SP A)

- heeft een oppervlakte van 24,5 m x 24,5 m

#### 4.1.2 Speelplek B (SP B)

- heeft een oppervlakte van 20,0 m x 20,0 m

#### 4.1.3 Speelplek C (SP C)

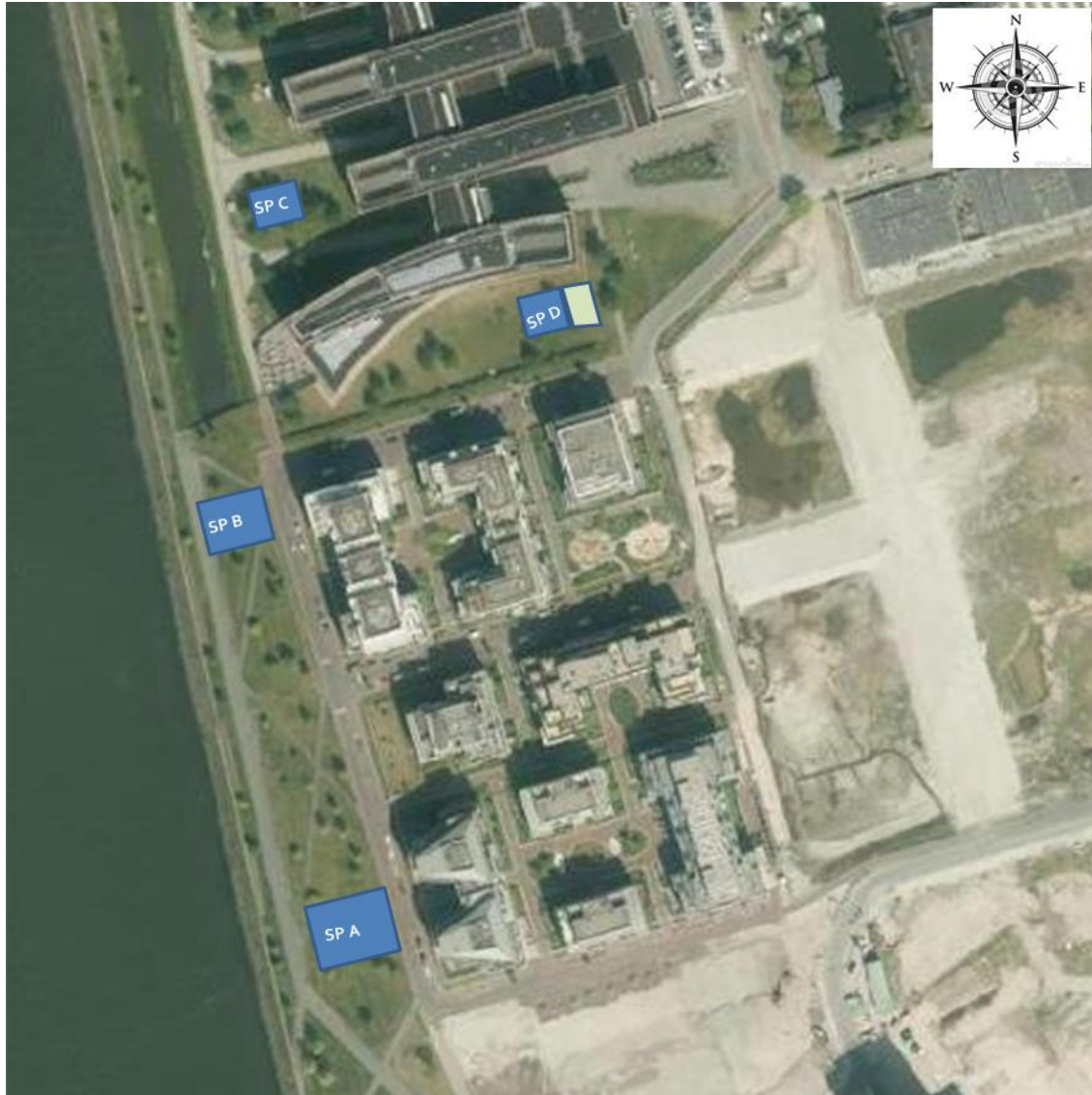
- heeft een oppervlakte van 14,15 m x 14,15 m

#### 4.1.4 Speelplek D (SP D)

- heeft een oppervlakte van 14,15 m x 14,15 m.
- Aan 1 zijde van speelplek is voldoende ruimte voor een trapveldje, zodat naar het doel geschoten kan worden dat op speelplaats D staat.

#### 4.1.5 Alle Speelplekken zijn afgescheiden met een laag hekwerk met voldoende poortjes. Aan de buitenkant van de speelplekken zijn voldoende wandelpaden rondom.

## 5 Speelplek 4 Noordoever; Perceel 4



### 5.1 Uitgangspunten

#### 5.1.1 Speelplek A (SP A)

- heeft een oppervlakte van 24,5 m x 24,5 m

#### 5.1.2 Speelplek B (SP B)

- heeft een oppervlakte van 20,0 m x 20,0 m

#### 5.1.3 Speelplek C (SP C)

- heeft een oppervlakte van 14,15 m x 14,15 m

**5.1.4** Speelplek D (SP D)

- heeft een oppervlakte van 14,15 m x 14,15 m.
- Aan 1 zijde van speelplek is voldoende ruimte voor een trapveldje, zodat naar het doel geschoten kan worden dat op speelplaats D staat.

**5.2** Alle Speelplekken zijn afgescheiden met een laag hekwerk met voldoende poortjes. Aan de buitenkant van de speelplekken zijn voldoende wandelpaden rondom.